

## Editoriale

---

- 1 Tariffe energia elettrica 2024
  - 2 AMBSolar
  - 3 Wambo e la rete FTTH
  - 4 Sondaggio AMB
- 

**QUADRIMESTRALE  
INFORMATIVO DELL'AZIENDA  
MULTISERVIZI BELLINZONA**

[amb.ch](http://amb.ch)



**AZIENDA  
MULTISERVIZI  
BELLINZONA**



# AUMENTANO I COSTI, COSA POSSO FARE?

Inflazione, cassa malati, benzina, alimentari, tutto **aumenta** in questo periodo storico; anche l'elettricità segue purtroppo questa tendenza.

Le ragioni sono state già più volte elencate e sono soprattutto da ricercare negli alti prezzi dei vettori energetici fossili a livello europeo che sono aumentati in modo straordinario in seguito alla guerra in Ucraina, la quale ha pure innescato rischi di approvvigionamento. La perdurante instabilità, a cui si aggiunge in queste settimane la crisi mediorientale, porterà per l'anno 2024 ad un aumento del costo dell'energia anche nel Bellinzonese. Per il 2023, AMB ha potuto neutralizzare in larga misura i forti aumenti grazie a contratti stipulati in passato. Tale possibilità non è parzialmente più data per il 2024, per cui, malgrado l'ancora buona copertura tramite contratti a lungo termine e la produzione propria, una parte dell'energia ha dovuto essere acquistata sul mercato. Altri fattori, sui quali l'azienda non ha alcun controllo, tra i quali l'introduzione della nuova tassa di "Riserva di energia elettrica" adottata dalla Confederazione per aumentare la sicurezza dell'approvvigionamento energetico nel nostro Paese, o gli investimenti nella rete nazionale di Swissgrid, hanno determinato l'aumento. AMB continua a garantire anche per il 2024 un prezzo molto competitivo rimanendo ben al di sotto dei prezzi di mercato. Per contrastare questi aumenti

proponiamo diverse soluzioni che possono essere adottate dai nostri clienti: partendo dall'efficienza, alla scelta del momento migliore per consumare energia, fino all'opportunità di produrre in proprio l'elettricità. Grazie alla collaborazione con Ticino Energia, forniamo consulenza sulle possibilità di risparmio e ottimizzazione dei consumi, sia telefonicamente sia con il prodotto di analisi dei consumi sul posto Bussola Energia. È pure prevista la presenza di un consulente presso il nostro sportello InfoCentro in Piazza del Sole, e stiamo elaborando una proposta di incentivi per la sostituzione degli apparecchi con elettrodomestici ad elevata efficienza energetica

Un'altra possibilità di risparmio è la **tariffa dinamica**, un'innovativa opzione data ai nostri clienti domestici, che permette di approfittare di una tariffa vantaggiosa se l'energia è consumata nelle fasce di bassa tariffa che variano giornalmente. Si tratta di un modello tariffale facoltativo in grado di abbassare ed ottimizzare i picchi di consumo approfittando di un risparmio di 5 cts/kWh in bassa tariffa rispetto a quella normale.

Non da ultimo con **AMBSolar** la nostra Azienda vuole promuovere lo sviluppo di energie rinnovabili



nel nostro comprensorio anche per chi non ha grandi possibilità finanziarie.

Con AMBSolar l'Azienda si occupa infatti di progettare e installare tramite ditte locali di fiducia

l'impianto fotovoltaico sul tetto degli edifici idonei, finanziandolo al 100%. Il cliente, pagando un costo fisso annuale (una sorta di leasing), può utilizzare tutta l'energia prodotta dall'impianto per coprire il proprio fabbisogno, approfittando così di una tariffa vantaggiosa.

Queste sono alcune possibilità che AMB mette a disposizione dei propri clienti per contrastare almeno in parte gli effetti dell'aumento dei prezzi, ricordando che l'energia più conveniente è sempre quella risparmiata.

**Mauro Suà**  
Direttore

# Tariffe energia elettrica 2024

A seguito dell'impennata dei prezzi dell'energia sul mercato, la crisi energetica persiste e porterà per l'anno 2024 ad un aumento del costo dell'energia. L'anno scorso AMB ha potuto «neutralizzare» in larga misura tale aumento grazie a contratti duraturi stipulati in passato. Tale possibilità non è, in parte, più data per il 2024.

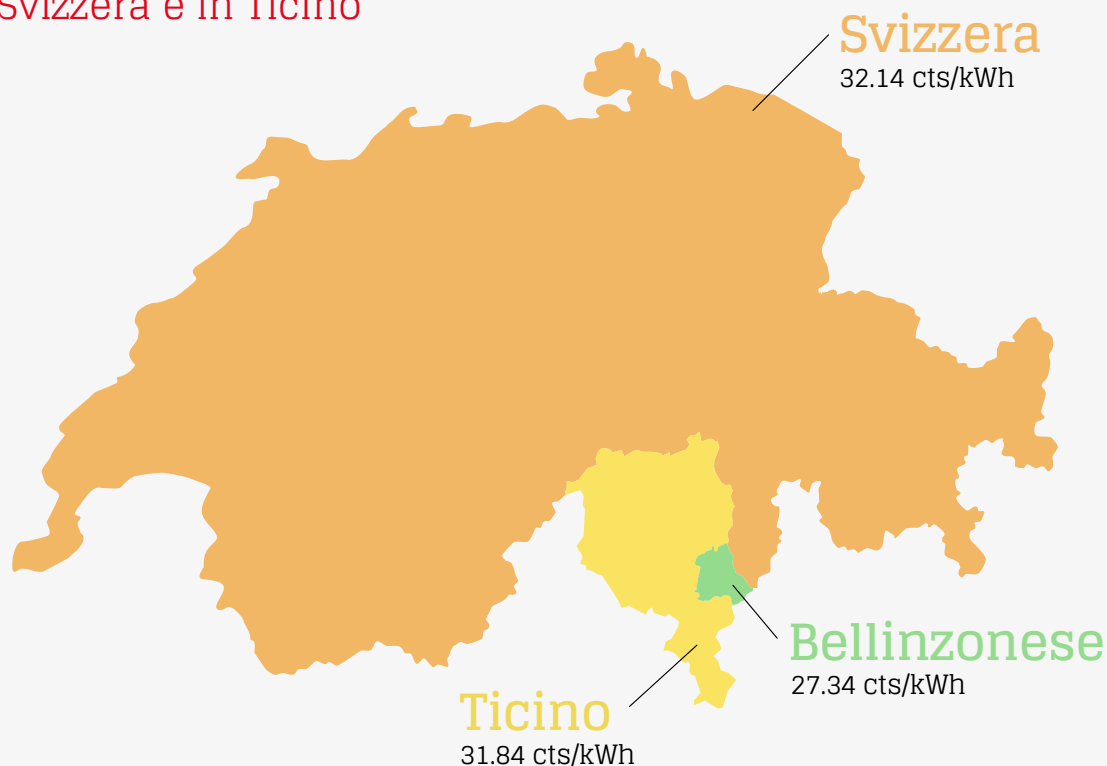
AMB si impegna costantemente per mantenere le tariffe più basse possibili per i propri clienti; tuttavia, esse dipendono soprattutto da fattori sui quali l'azienda non ha alcun controllo. Tra questi l'andamento dei mercati dell'elettricità e i contributi legali, oltre all'introduzione con il 1. gennaio 2024, da parte della

Confederazione, della tariffa "Riserva di energia elettrica" voluta per aumentare la sicurezza dell'approvvigionamento energetico nel nostro Paese.

L'aumento medio per le economie domestiche sarà di circa 5.50 cts/kWh, di cui 3.50 centesimi per la componente energia e 2 centesimi per la parte di rete e contributi legali. Ipotizzando un consumo medio di 3'500 kWh, ogni famiglia spenderà in media CHF 16.- in più al mese. Nonostante l'aumento, AMB continua a garantire anche per il 2024 un prezzo molto competitivo rimanendo al di sotto dei prezzi di mercato e della media ticinese e nazionale.

AMB continua inoltre la sua politica di sostegno e promozione di elettricità prodotta da fonti rinnovabili. Già dal 2013, quindi con largo anticipo sui tempi della politica energetica federale, AMB propone esclusivamente energia rinnovabile proveniente prevalentemente da impianti idroelettrici ticinesi a tutti i propri clienti con servizio universale; il maggior costo ecologico è quindi già incluso nelle tariffe dedicate ai clienti vincolati (0.6 cts/kWh offerto in opzione da altre aziende elettriche).

## Tariffe 2024 in Svizzera e in Ticino



# 2 AMBSolar

Il recente aumento dei prezzi dell'energia elettrica, come pure la sempre maggiore sensibilità per la salvaguardia del clima, sono solo due dei principali motivi dell'aumento esponenziale di richieste per la realizzazione di impianti fotovoltaici sui tetti delle nostre abitazioni. L'obiettivo principale è di minimizzare le spese derivanti dall'acquisto di energia elettrica, affiancato da misure di risparmio energetico, come pure una parziale indipendenza sull'approvvigionamento energetico. Con il prodotto AMBSolar, AMB finanzia l'installazione di un impianto fotovoltaico, prendendosi a carico i costi di progettazione, realizzazione e manutenzione.

L'energia prodotta dall'impianto fotovoltaico è completamente a disposizione del cliente, che beneficia inoltre dei proventi derivanti dall'energia prodotta in esubero. A carico del cliente è calcolato un costo fisso annuale, per la durata contrattuale di 20 anni, quale ammortamento dell'investimento e copertura delle spese di manutenzione.

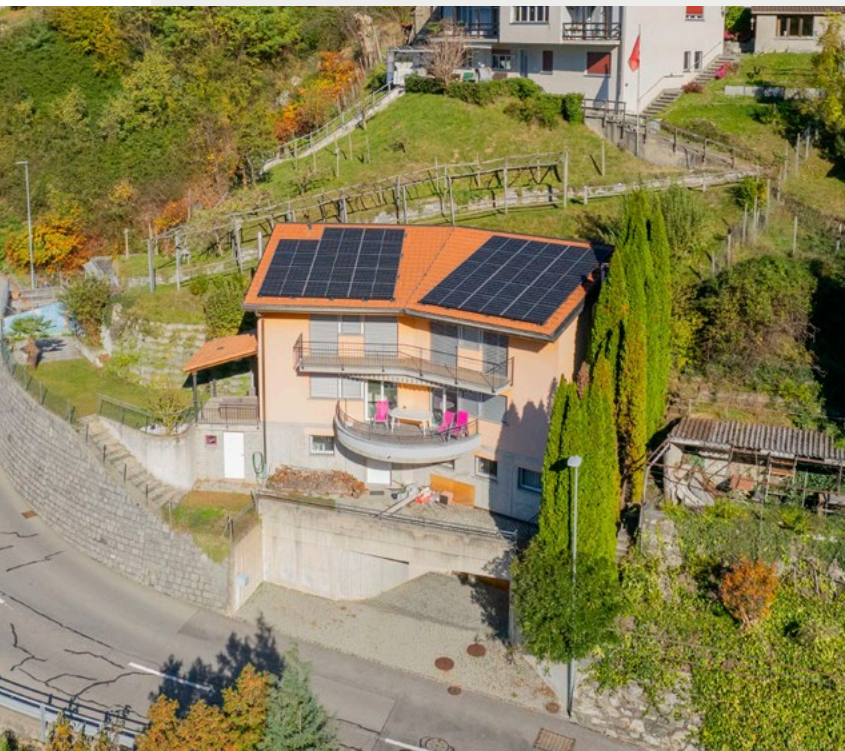
Ad un anno dal lancio di AMBSolar sono oltre 300 le richieste ricevute, delle quali al momento solo 140 hanno potuto essere evase.

I numeri sono importanti per cui a coloro che sono in attesa di una risposta, chiediamo ancora un po' di pazienza e comprensione: nel corso dei prossimi mesi prevediamo di dar seguito a tutte le richieste già pervenute, in modo da poter ridurre significativamente i tempi di risposta per i nuovi interessati.

Gli impianti attualmente in fase di realizzazione sono 27 per un totale di 324.88 kWp, 5 di questi sono già stati messi in esercizio.

---

Maggiori informazioni  
[www.amb.ch/fotovoltaico](http://www.amb.ch/fotovoltaico)





## Wambo e la rete FTTH

# 3

Da oltre 10 anni AMB realizza la più moderna rete su fibra ottica FTTH (Fiber to the Home), collaborando con Swisscom nel rispetto del principio delle reti di telecomunicazioni aperte. Il 2024 segnerà il completamento della fase di costruzione a tappeto sul comprensorio Bellinzonese e si concluderà con Gudo e la media-alta Valle Morobbia.

L'anno prossimo si conteranno più di 32'000 allacciamenti eseguiti, rispettivamente circa 11'400 stabili collegati alla rete FTTH. L'ambizioso obiettivo strategico che AMB si era posta più di dieci anni fa, ovvero la copertura totale del comprensorio AMB con una fitta e performante rete a banda larga, è raggiunto. Il progetto FTTH non si fermerà, la rete di

telecomunicazione a banda larga seguirà la normale estensione ed evoluzione in base alle richieste che sopraggiungeranno (nuovi stabili, nuove richieste di allacciamento).

Maggiori informazioni  
[www.amb.ch/ftth](http://www.amb.ch/ftth)



**Tutta un'altra storia!**

3 mesi di TV gratuiti + in regalo carta **NETFLIX** da CHF 100.-

### Nuova Wambo TV Box



- + semplice
- + ricca
- + green
- + potente

App  
Netflix  
inclusa

Maggiori informazioni  
[www.wambo.ch](http://www.wambo.ch)

## 4 Sondaggio AMB

Nei mesi scorsi AMB ha realizzato un sondaggio online per valutare la conoscenza e la percezione dei servizi offerti da parte dei residenti nel comprensorio. I risultati hanno restituito un quadro più che soddisfacente del rapporto tra AMB e il territorio di riferimento.

Particolarmente elevata è stata l'adesione al questionario. Hanno risposto circa 1'500 persone, un campione estremamente rappresentativo considerata la popolazione di riferimento.

Di rilievo il fatto che solo lo 0,2% del campione ha indicato di aver avuto esperienze negative con l'azienda. Per il 90% sono state positive, mentre per il restante 9,8% sono state neutre.

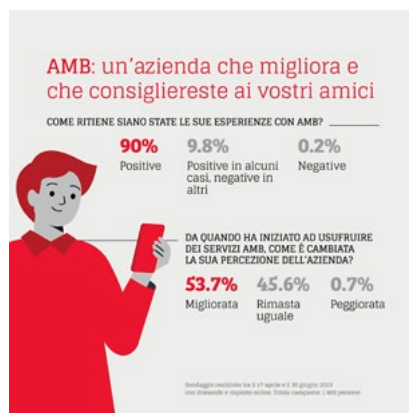
Per quanto riguarda la percezione dell'azienda da parte dei cittadini, oltre la metà ritiene che vi sia stato un miglioramento (53,7%) mentre solo lo 0,7% percepisce un peggioramento.

I risultati del sondaggio sono per

AMB uno stimolo a migliorare ulteriormente andando a rafforzare ancor più l'informazione sui propri servizi e la varietà e la qualità dei servizi offerti. Ma sono anche l'indicazione che è stata presa la giusta strada nel rapporto con i cittadini.

Al sondaggio era legato anche un concorso che metteva in palio una e-bike Atala pieghevole. A vincere è stato Sebastian D'Alesio, che ha già ricevuto il nuovo mezzo di trasporto sostenibile. Congratulazioni!

# I nostri social



## Calendario dell'avvento

Ogni giorno tante sorprese e regali che vi accompagneranno al Natale.

Scopri di più  
[www.amb.ch/calendarioavvento](http://www.amb.ch/calendarioavvento)



## AMB sostiene



**InfoCentro AMB**  
Piazza del Sole  
CH-6500 Bellinzona

091 850 49 00  
infocentro@amb.ch  
www.amb.ch

**Orari d'apertura**  
lu-ve 9.00-12.30 / 13.30-17.30  
sabato 8.30-12.30

